



Centralna Komisja Egzaminacyjna

Arkusz zawiera informacje prawnie chronione do momentu rozpoczęcia egzaminu.

Układ graficzny © CKE 2010

### WPISUJE ZDAJĄCY

KOD

--	--	--

PESEL

--	--	--	--	--	--	--	--	--	--	--	--

*Miejsce  
na naklejkę  
z kodem*

## EGZAMIN MATURALNY Z HISTORII SZTUKI

### POZIOM PODSTAWOWY

**MAJ 2011**

#### Instrukcja dla zdającego

1. Sprawdź, czy arkusz egzaminacyjny zawiera 18 stron (zadania 1 – 28). Ewentualny brak zgłoś przewodniczącemu zespołu nadzorującego egzamin.
2. Pisz czytelnie. Używaj długopisu/pióra tylko z czarnym tuszem/atramentem.
3. Nie używaj korektora, a błędne zapisy wyraźnie przekreśl.
4. Pamiętaj, że zapisy w brudnopisie nie podlegają ocenie.
5. Na karcie odpowiedzi wpisz swój numer PESEL i przyklej naklejkę z kodem.
6. Nie wpisuj żadnych znaków w części przeznaczonej dla egzaminatora.

**Czas pracy:  
120 minut**

**Liczba punktów  
do uzyskania: 100**



MHS-P1\_1P-112

**Zadanie 1. (7 pkt)**

Rozpoznaj budowle przedstawione na fotografiach. Wpisz we wskazane miejsca nazwy:

- a) dzieł architektonicznych,
- b) miast, w których budowle się znajdują,
- c) stylu reprezentowanego przez każde z dzieł.



**A**

- a) .....
- b) .....
- c) .....



**B**

- a) .....
- b) .....
- c) .....



**C**

- a) .....
- b) .....
- c) .....



**D**

- a) .....
- b) .....
- c) .....

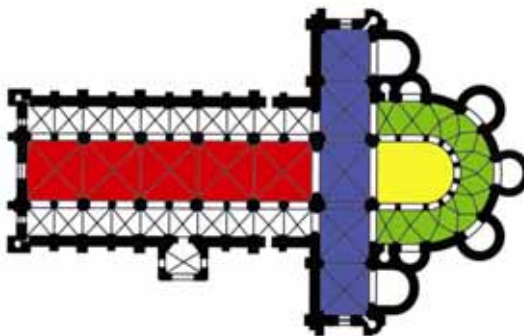


**E**

- a) .....
- b) .....
- c) .....

**Zadanie 2. (3 pkt)**

a) Rozpoznaj wyróżnione barwami elementy planu świątyni. Wpisz we wskazane miejsca ich nazwy.



– barwą czerwoną oznaczono .....

– barwą niebieską oznaczono .....

– barwą żółtą oznaczono .....

– barwą zieloną oznaczono .....

b) Podaj nazwę stylu architektonicznego, w którym wznoszono budowlę na takim planie.

.....

**Zadanie 3. (3 pkt)**

Wyjaśnij pojęcia.

**Tryptyk**

.....  
.....  
.....

**Rotunda**

.....  
.....  
.....

**Deesis**

.....  
.....  
.....

Wypełnia egzaminator	Nr zadania	1.	2.	3.
	Maks. liczba pkt	7	3	3
	Uzyskana liczba pkt			

**Zadanie 4. (11 pkt)**

Wykonaj polecenia na podstawie fotografii i planu budowli.



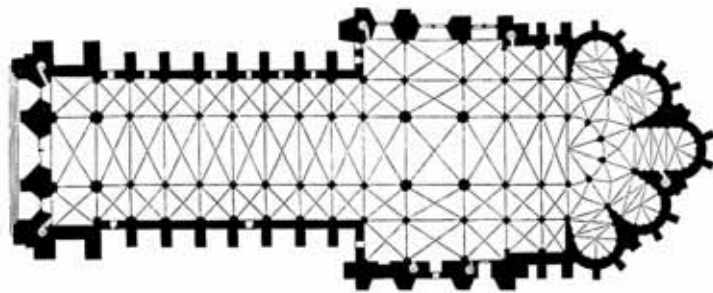
A



B



C



D

a) Podaj nazwę stylu architektonicznego świątyni. (1 pkt)

.....

b) Podkreśl nazwę miasta, w którym wybudowano tę katedrę. (1 pkt)

Kolonia, Mediolan, Praga, Reims, Salisbury

**c) Opisz plan budowli. (4 pkt)**

.....

.....

.....

.....

.....

**d) Scharakteryzuj bryłę i dekorację budowli. (5 pkt)**

.....

.....

.....

.....

.....

.....

**Zadanie 5. (2 pkt)**

Uzupełnij tabelę, wpisując nazwy miast, w których znajduje się każde z podanych dzieł architektury.

Budowla	Architekt	Miasto
Sagrada Familia	Antonio Gaudi	
Kościół św. Karola Boromeusza	Johann Fischer von Erlach	
Altes Museum	Karl Friedrich Schinkel	
Szpital Niewiniątek	Filippo Brunelleschi	

**Zadanie 6. (2 pkt)**

Zidentyfikuj władcę, dla którego wzniesiono każdą z podanych niżej budowli.

A. Pałac w Wilanowie

.....

B. Kaplica pałacowa w Akwizgranie

.....

Wypełnia egzaminator	Nr zadania	4 a.	4 b.	4 c.	4 d.	5.	6.
	Maks. liczba pkt	1	1	4	5	2	2
	Uzyskana liczba pkt						

**Zadanie 7. (2 pkt)**

Zaznacz nazwy dwóch budowli, które pełniły przede wszystkim funkcję sepulkralną.

- A. Koloseum w Rzymie
- B. Świątynia Horusa w Edfu
- C. Piramida Mykerinosa w Gizie
- D. Kaplica Zygmuntowska w Krakowie
- E. Sukiennice w Krakowie

**Zadanie 8. (2 pkt)**

Wpisz we wskazane miejsca imiona świętych, których przedstawiają poniższe rzeźby.

**A****B****C****D**

**Zadanie 9. (2 pkt)**

Podaj nazwę każdego z niżej opisanych ornamentów.

A. Popularny od czasów starożytnej Grecji ornament utworzony z nieprzerwanej, łamanej pod kątem prostym linii układającej się w powtarzające się rytmicznie elementy

.....

B. Typowy dla rokoka motyw ornamentalny o asymetrycznych formach przypominających brzeg muszli lub strzępiasty grzebień

.....

**Zadanie 10. (2 pkt)**

Uzupełnij tabelę, wpisując obok imienia każdego z greckich bogów nazwę jego atrybutu wybraną spośród niżej podanych.

piorun, kiść winogron, łuk i strzały, hełm, kaduceusz

Bogowie	Atrybuty
Artemida	
Dionizos	
Hermes	
Atena	

**Zadanie 11. (1 pkt)**

Uszereguj chronologicznie wymienione rzeźby, wpisując we właściwe miejsca ich nazwy.

*Kuros, Nike z Samotraki, Doryforos, Oktawian August z Prima Porta*

Kolejność chronologiczna	Nazwa rzeźby
1	
2	
3	
4	

**Zadanie 12. (2 pkt)**

Zaznacz trzy prawdziwe informacje o Drzwiach Gnieźnieńskich.

- A. Wykonano je w X wieku.
- B. Składają się z osiemnastu kwater.
- C. Przedstawiają sceny z życia Chrystusa.
- D. Wykonane zostały z brązu.
- E. Kwatery otacza bordiura z wicią roślinną i motywami symbolicznymi.
- F. Stworzone zostały przez artystów staroruskich.

Wypełnia egzaminator	Nr zadania	7.	8.	9.	10.	11.	12.
	Maks. liczba pkt	2	2	2	2	1	2
	Uzyskana liczba pkt						



**Zadanie 13. (11 pkt)**

Porównaj rzeźby przedstawione na fotografiach.



A



B

	Rzeźba A	Rzeźba B
<b>a) Rozpoznaj rzeźby, podając:</b> – ich tytuły – autorów – nazwę materiału rzeźbiarskiego. <i>(3 pkt)</i>	..... ..... ..... ..... .....	..... ..... ..... ..... .....
<b>b) Porównaj rzeźby, wymieniając po trzy cechy stylistyczne formy.</b> <i>(6 pkt)</i>	..... ..... ..... ..... ..... ..... .....	..... ..... ..... ..... ..... ..... .....
<b>c) Sformułuj wniosek dotyczący stylu rzeźb i sposobu ujęcia postaci.</b> <i>(2 pkt)</i>	..... ..... ..... .....	



**Zadanie 14. (2 pkt)**

Wybierz właściwe wyjaśnienie podanych poniżej terminów, zakreślając odpowiednią literę.

**Attyka** to

- A. attycka waza grecka zdobiona palmetą.
- B. plac miejski w starożytnej Grecji.
- C. ścianka ponad gzymsem wieńczącym budowlę.
- D. półkolista przybudówka w świątyni romańskiej.

**Fête galante** to

- A. typowa dla rokoka scena ukazująca zabawę arystokracji na tle parku.
- B. elegancka porcelana miśnieńska z motywami mitologicznymi.
- C. bal organizowany z okazji otwarcia wystawy na salonie paryskim.
- D. charakterystyczna dla baroku holenderskiego martwa natura z motywem czaszki.

**Serigrafia** to

- A. metoda konserwacji dzieła malarskiego polegająca na uzupełnianiu ubytków.
- B. prasa drukarska służąca do odbijania miedziorytów.
- C. sposób oddania światła w ikonach poprzez malowanie złotych, równoległych linii.
- D. technika graficzna, w której farbę przesiewa się przez sito.

**Zadanie 15. (3 pkt)**

Przyporządkuj tytułom dzieł nazwiska ich twórców, wpisując we właściwe miejsca odpowiednie litery.

- A. Władysław Hasior
- B. Alina Szapocznikow
- C. Yves Klein
- D. Niki de Saint Phalle
- E. Duane Hanson
- F. Tadeusz Kantor

Tytuł dzieła	Twórca
<i>Autoportret wielokrotny</i>	
<i>Supermarket lady</i>	
<i>Umarła klasa</i>	
<i>Ogniste ptaki</i>	
<i>Antropometrie</i>	

Wypełnia egzaminator	Nr zadania	13 a.	13 b.	13 c.	14.	15.
	Maks. liczba pkt	3	6	2	2	3
	Uzyskana liczba pkt					

**Zadanie 16. (4 pkt)**

a) Rozpoznaj i wpisz we wskazane miejsca tematy przedstawionych fresków.



A



B



C



D



E

b) Zidentyfikuj twórcę przedstawionych fresków.

.....

**Zadanie 17. (3 pkt)**

a) Podaj nazwę stylu lub kierunku artystycznego reprezentowanego przez każdego z podanych niżej artystów.

- A. Piero della Francesca .....
- B. Umberto Boccioni .....
- C. Jacopo Pontormo .....
- D. Andrea del Pozzo .....

b) Podaj nazwę kraju, w którym tworzyli wszyscy wymienieni artyści.

Kraj .....

**Zadanie 18. (2 pkt)**

a) Określ tematykę *Pochodni Nerona* Henryka Siemiradzkiego.

.....

b) Podaj nazwę kierunku w sztuce reprezentowanego przez to dzieło.

.....

**Zadanie 19. (4 pkt)**

a) O kim mowa? Pod każdą informacją wpisz właściwe nazwisko malarza.

A. Malarz, dramaturg, scenograf, projektant wnętrz i mebli. Tworzył liczne pastelowe portrety swoich dzieci i projekty witraży, m.in. dla katedr w Krakowie i Lwowie.

.....

B. Malarz i grafik. Wiele prac tego artysty przedstawia jego żonę Jadwigę. W 1894 roku wygrał konkurs na projekt witraży do katedry św. Mikołaja we Fryburgu.

.....

C. We wczesnej fazie swojej twórczości malował w realistycznej konwencji sceny związane z martyrologią Polaków po upadku powstania styczniowego. Następnie rozjaśnił kolorystykę, tworząc liczne wizje polskiej wsi zaludnionej symbolicznymi postaciami, często rodem z mitologii.

.....

b) Podkreśl nazwisko malarza, który był nauczycielem wyżej opisanych twórców.

Piotr Michałowski, Wojciech Gerson, Marcello Bacciarelli, Jan Matejko

Wypełnia egzaminator	Nr zadania	16.	17.	18.	19.
	Maks. liczba pkt	4	3	2	4
	Uzyskana liczba pkt				

**Zadanie 20. (3 pkt)**

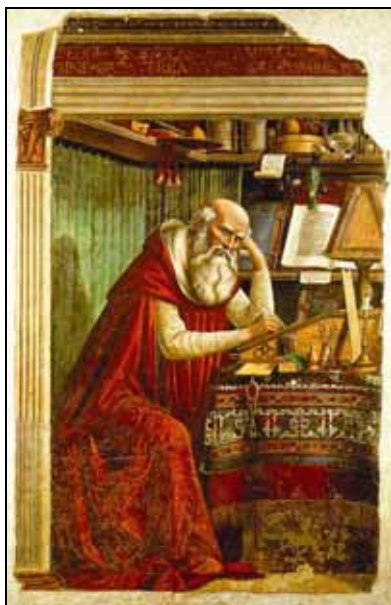
Rozpoznaj przedstawione obrazy. Wpisz we wskazane miejsca ich autorów wybranych spośród niżej podanych.

Sandro Botticelli, Rafael Santi, Leonardo da Vinci, Masaccio, Andrea Mantegna, Tycjan

**A****B****C****D****E**

**Zadanie 21. (6 pkt)**

Wykonaj polecenia dotyczące dzieł przedstawionych na fotografiach.



A



B

	Dzieło A	Dzieło B
<p>a) Podaj trzy cechy kolorystyki każdego z dzieł. (2 pkt)</p>	<p>1. ....</p> <p>.....</p> <p>2. ....</p> <p>.....</p> <p>3. ....</p> <p>.....</p>	<p>1. ....</p> <p>.....</p> <p>2. ....</p> <p>.....</p> <p>3. ....</p> <p>.....</p>
<p>b) Podaj dwie informacje o sposobie wykorzystania światła w każdym z obrazów. (2 pkt)</p>	<p>1. ....</p> <p>.....</p> <p>2. ....</p> <p>.....</p>	<p>1. ....</p> <p>.....</p> <p>2. ....</p> <p>.....</p>
<p>c) Podaj nazwę stylu w sztuce reprezentowanego przez każdy z obrazów. (2 pkt)</p>	<p>.....</p>	<p>.....</p>

Wypełnia egzaminator	Nr zadania	20.	21 a.	21 b.	21 c.
	Maks. liczba pkt	3	2	2	2
	Uzyskana liczba pkt				

**Zadanie 22. (3 pkt)**

Uzupełnij tabelę, wpisując obok nazwy każdego muzeum po dwa tytuły eksponowanych w nim dzieł.

- A. *Las Meninas* Velazqueza  
 B. *Madonna Sykstyńska* Rafaela  
 C. *Śpiąca Wenus* Giorgione’a  
 D. *Narodziny Wenus* Botticellego  
 E. *Tondo Doni* Michała Anioła  
 F. *Rozstrzelanie powstańców madryckich* Goyi

Muzeum	Dzieło
Uffizi we Florencji	
Prado w Madrycie	
Gemäldegalerie (Galeria obrazów) w Dreźnie	

**Zadanie 23. (2 pkt)**

Podaj nazwę techniki malarskiej, w której wykonano każde z wymienionych niżej dzieł.

Dzieło	Technika malarska
<i>Cesarzowa Teodora z dworem</i> w San Vitale w Rawennie	
<i>Portret Marii Nawrockiej</i> Stanisława Ignacego Witkiewicza	
<i>Czwórka</i> Józefa Chelmońskiego	
<i>Grosz czynszowy</i> Masaccia	

**Zadanie 24. (2 pkt)**

Podkreśl cztery nazwiska malarzy kolorystów – członków Komitetu Paryskiego.

Artur Nacht-Samborski, Zofia Stryjeńska, Władysław Strzemiński, Andrzej Pronaszko,  
 Piotr Potworowski, Henryk Stażewski, Zygmunt Waliszewski, Jan Cybis



**Zadanie 25. (4 pkt)**

Rozpoznaj przedstawiony obraz.



a) Podaj nazwisko autora obrazu i nazwę kierunku reprezentowanego przez to dzieło. (2 pkt)

.....

b) Wymień trzy cechy powyższego dzieła, które są charakterystyczne dla tego kierunku w sztuce. (2 pkt)

1. ....

2. ....

3. ....

**Zadanie 26. (2 pkt)**

Zaznacz trzy tytuły obrazów wykonanych przez Paula Gauguina.

A. *Never more*

B. *Góra św. Wiktorii*

C. *Gwiaździsta noc*

D. *Wizja po kazaniu (Walka Jakuba z aniołem)*

E. *Taniec w Moulin Rouge*

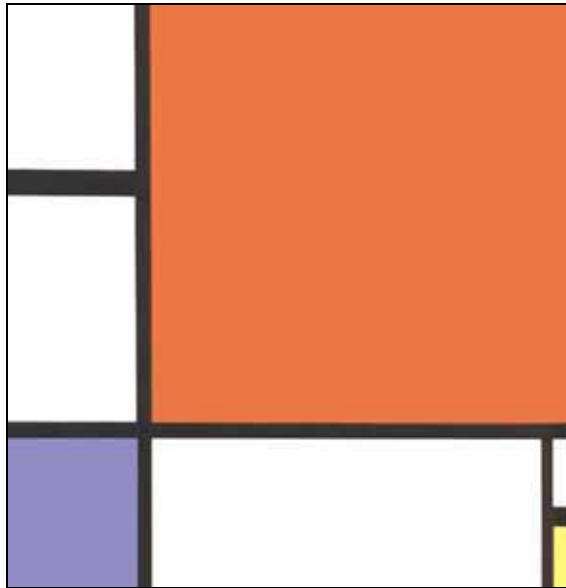
F. *Skąd przychodzimy? Kim jesteśmy? Dokąd zmierzamy?*

Wypełnia egzaminator	Nr zadania	22.	23.	24.	25.	26.
	Maks. liczba pkt	3	2	2	4	2
	Uzyskana liczba pkt					



**Zadanie 27. (6 pkt)**

Rozpoznaj przedstawiony obraz.



a) Podaj nazwisko twórcy obrazu i nazwę kierunku reprezentowanego przez to dzieło. (2 pkt)

.....  
.....

b) Określ (w przybliżeniu do połowy stulecia) czas powstania obrazu. (1 pkt)

.....

c) Wymień trzy cechy kompozycji przedstawionego dzieła. (2 pkt)

1. ....
2. ....
3. ....

d) Podkreśl poprawne dokończenie zdania. (1 pkt)

W obrazie zastosowano

- A. wąską gamę barwną.
- B. barwy podstawowe i neutralne.
- C. barwy podstawowe i pochodne.
- D. wyłącznie barwy chłodne.

**Zadanie 28. (4 pkt)**

Rozpoznaj przedstawione obrazy. Podaj nazwisko autora każdego z dzieł i nazwę kierunku reprezentowanego przez to dzieło.



**A**

Autor .....

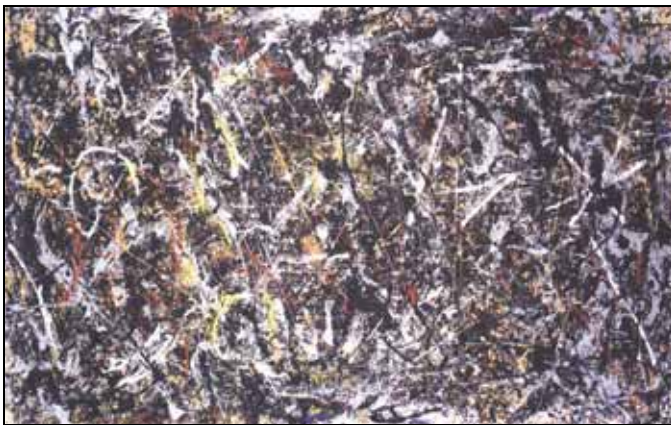
Kierunek .....



**B**

Autor .....

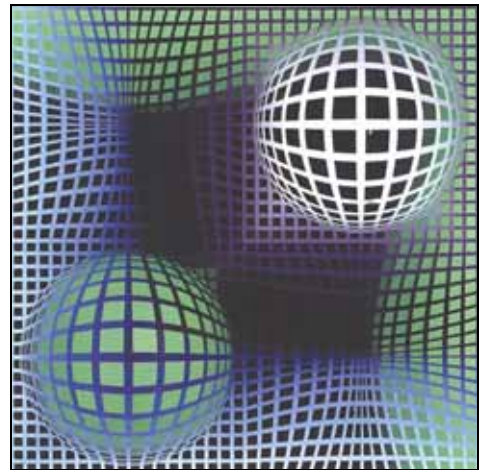
Kierunek .....



**C**

Autor .....

Kierunek .....



**D**

Autor .....

Kierunek .....

Wypełnia egzaminator	Nr zadania	27.	28.
	Maks. liczba pkt	6	4
	Uzyskana liczba pkt		

## **BRUDNOPIS**